



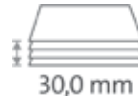
Guillotina 842



Aplicación industrial: constantemente preparados para el máximo rendimiento.



Longitud de corte 430 mm



Capacidad de corte 30,0 mm



Capacidad de corte 300 hojas



Dimensiones exteriores de la mesa 720 x 590 mm



Comprobación GS DGUV



Garantía aumentada de 5 años (excepto las piezas de desgaste)



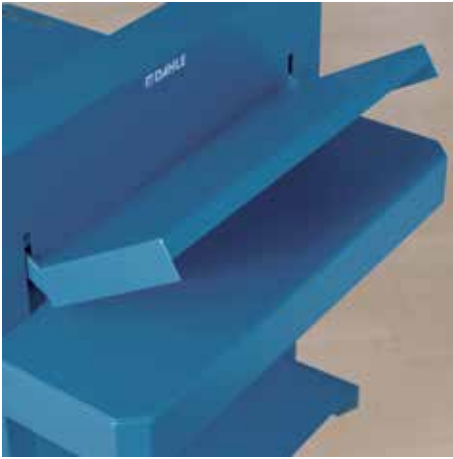
German Engineering by Dahle

- Cizalla de alta calidad para uso industrial
- Mesa metálica maciza que sirve de base firme para cortar
- Robusto mango para cortar sin esfuerzo
- Cuchilla superior atornillada y afilable para cortes eficaces
- Cuchilla de acero reafilable de alta calidad de acero de Solingen
- Protectores de cuchilla robustos de metal
- Prensado rápido y confortable
- Tope angular con escala milimétrica
- Tope posterior regulable de metal
- Base/cuadrado de corte en goma fácilmente reemplazable
- Corte mínimo 35 mm
- Práctico bastidor inferior con estantería disponible opcionalmente (712)

Número de artículo	Longitud de corte mm	DIN	Capacidad de corte mm	Capacidad de corte hoja A4 70 g/m ²	Tamaño de mesa medidas exteriores mm	Sector de apoyo plano mm	Sector de corte plano mm	EAN
00842-01090	430	A3	30	300	720 mm x 590 mm	430 x 430	430 x 215	4007885008424



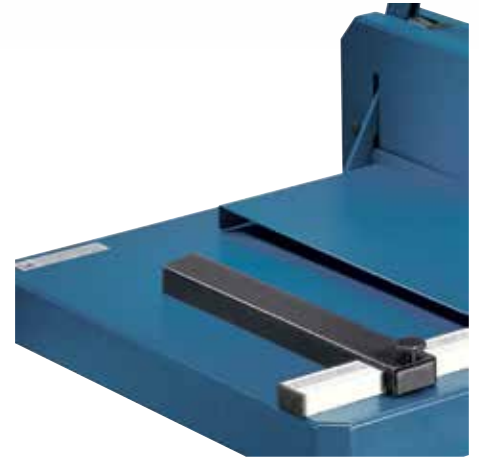
Guillotina 842



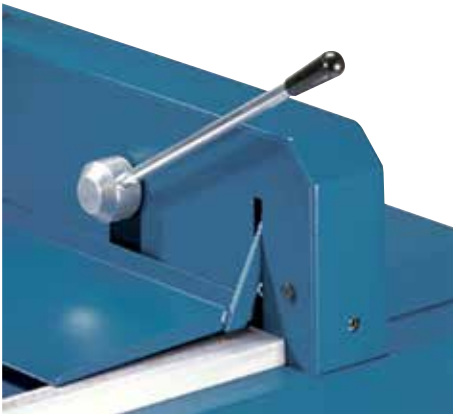
Robustas chapas protectoras de metal cubren por completo el área de trabajo de la guillotina 842 mientras se está cortando



Guillotina para gruesos 842 también disponible como modelo de sobremesa



Tope posterior regulable de metal para la detección rápida del formato



Confortable prensado rápido para procesos de trabajo sin interrupciones

areak

Sagrada Familia 5 • 48014 Bilbao (Vizcaya)
T. +34 944 470 304 F. +34 944 476 112
comercial@areak.com
www.areak.com